



# RESISTENTE – RÁPIDO – VERSÁTIL.

## EL SISTEMA ALLROUND FW

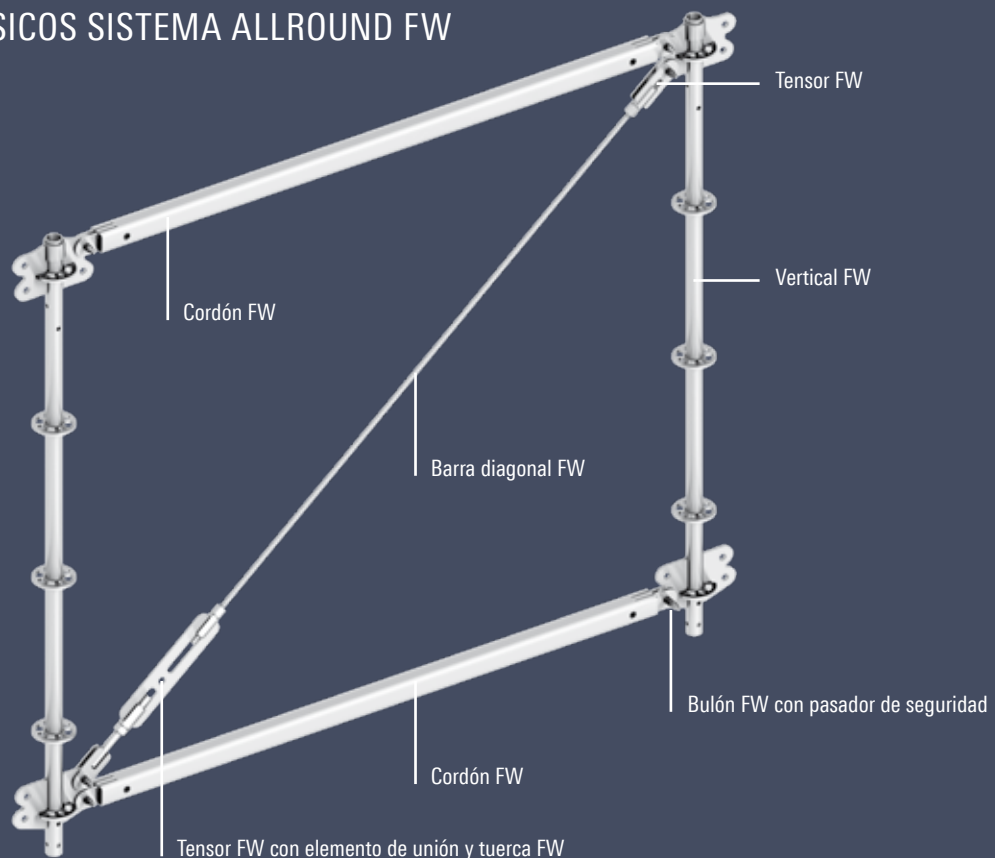
Para proporcionar soluciones económicas de estructuras de grandes luces o para el soporte de cargas muy pesadas, la gama de productos Layher se amplía con el sistema Allround FW. Este "extra" para el sistema de andamios multidireccional Allround, se configura como viga de celosía modular de alta capacidad de carga, y puede ser completamente integrado en el sistema Allround gracias a la estandarización de las dimensiones. Para ello, sólo se necesitan tres componentes complementarios esenciales, que se pueden conectar rápidamente mediante pasadores: un vertical Allround FW, cordón superior e inferior Allround FW y una barra diagonal Allround FW ajustable Allround FW a modo de tensor.

La alta capacidad de carga del nuevo producto se consigue por dos vías: por una parte mediante la utilización de acero de alta resistencia y su altura de diseño, y por otra parte por su integración en el sistema Allround de dimensiones estándar. Esto asegura una transmisión de fuerzas muy eficiente. Otra particularidad es el ajuste de los tensores diagonales que permite construir estructuras ligeramente contraflechadas. El sistema tolera perfectamente la instalación de tirantes a tracción y compresión de forma simultánea. Su diseño modular no sólo permite alturas, anchos y longitudes flexibles para el ajuste óptimo de la carga y la adaptación a la geometría de la obra, sino que también garantiza un transporte y montaje económicos.

Esto se consigue gracias al sistema de conexión por bulones y al bajo peso de los componentes individuales: la pieza más pesada se queda en 17,4 kg. El sistema permite el montaje sin grúa.

Con el sistema Allround FW es totalmente viable la combinación con el resto de la completa gama de productos de andamios del sistema Allround, incluyendo las cubiertas. Las rosetas de los verticales del sistema Allround FW permiten la instalación de horizontales y diagonales Allround para el crecimiento horizontal de la estructura. El sistema también permite el crecimiento de la estructura hacia arriba como andamio apoyado sobre la misma, o bien hacia abajo, como andamio suspendido. La variedad de utilidades es inmensa. Y si todo esto fuera poco, también se puede configurar como cubierta temporal.

## COMPONENTES BÁSICOS SISTEMA ALLROUND FW



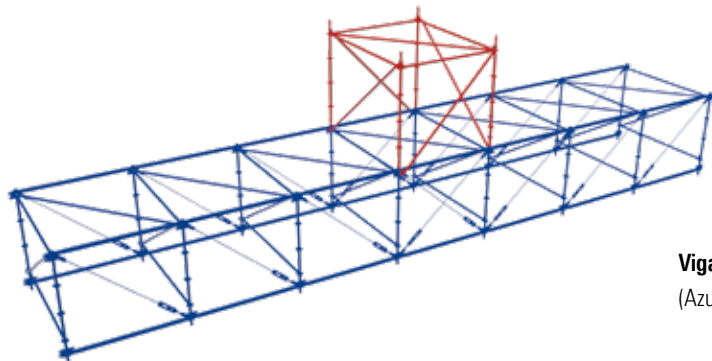
## COMBINACIONES DE VERTICALES Y CORDONES

Vertical \ Cordon	Cordon			Altura estática
	2,57 m.	2,07 m.	1,57 m.	
2,00 m.				1,80 m.
1,50 m.				1,30 m.
1,00 m.	N/A			0,80 m.

## EJEMPLOS DE APLICACIÓN

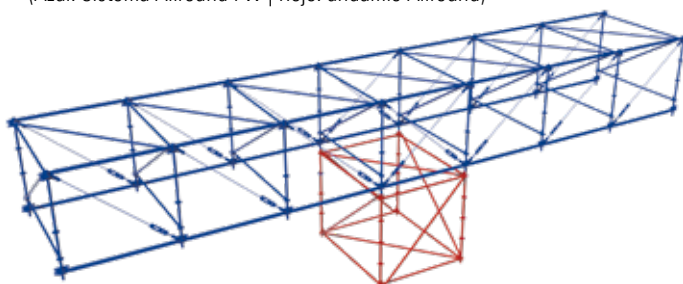
### Viga soporte para andamio

(Azul: Sistema Allround FW | Rojo: andamio Allround)



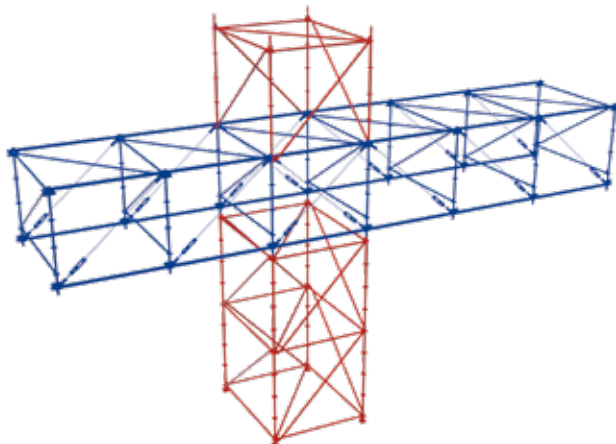
### Viga soporte para andamio suspendido

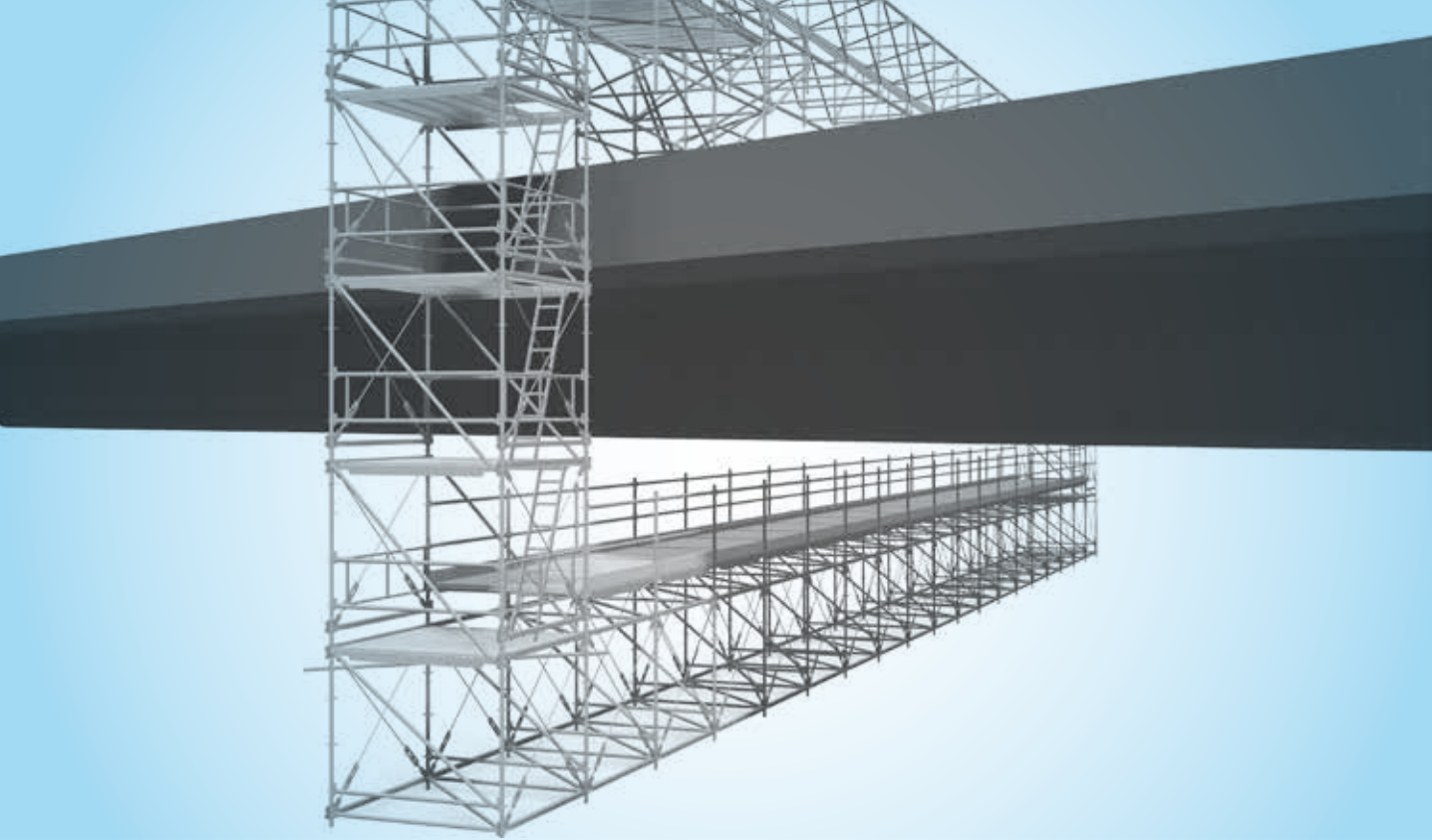
(Azul: Sistema Allround FW | Rojo: andamio Allround)



### Viga soporte para andamio en dos direcciones

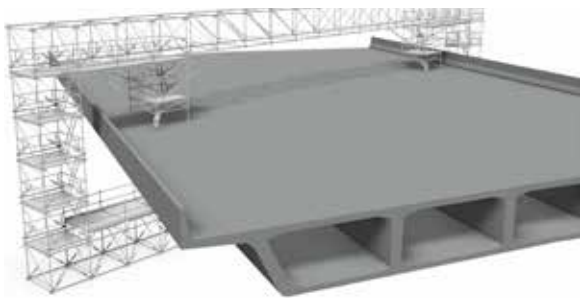
(Azul: Sistema Allround FW | Rojo: andamio Allround)



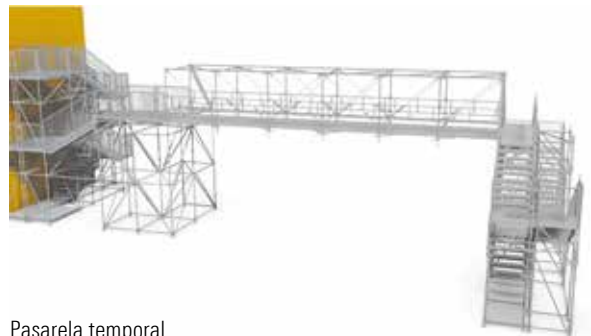


Andamio en voladizo para puentes

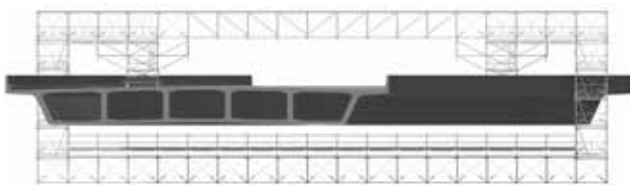
## APLICACIONES



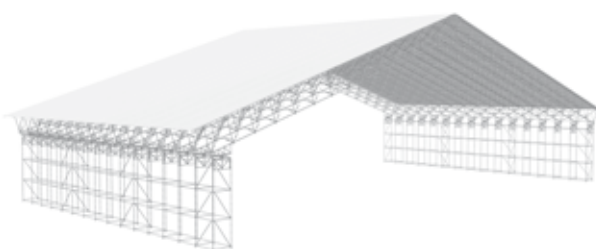
Andamio para puentes con acceso integrado



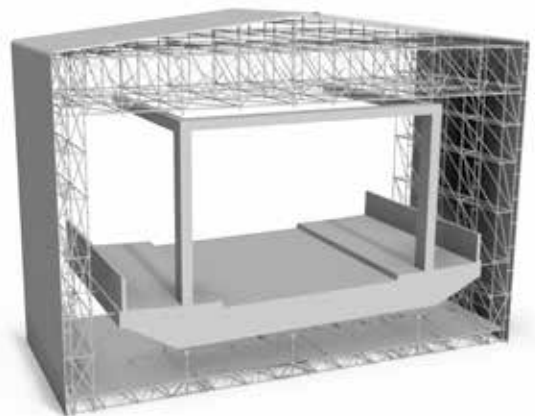
Pasarela temporal



Instalación en puentes anchos



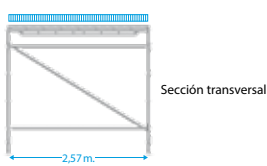
Configurado como cubierta temporal



Sistema completo de andamio suspendido y soporte para cubierta

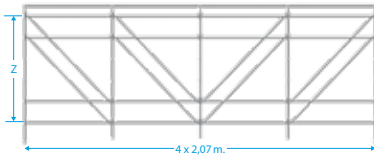
## COMPARATIVO DE LUCES (EJEMPLO)

$p = 2 \text{ kN/m}^2 + \text{Peso propio}$



### Allround

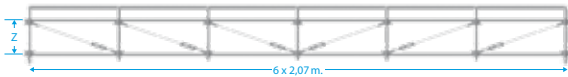
Altura estática  $Z = 2,5 \text{ m}$ .



Luz máxima  
8,29 m.

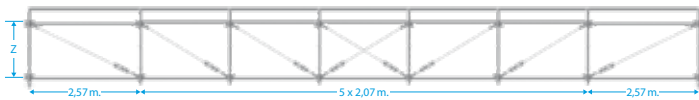
### Allround FW

Altura estática  $Z = 0,8 \text{ m}$ . (Vertical FW 1,0 m.)



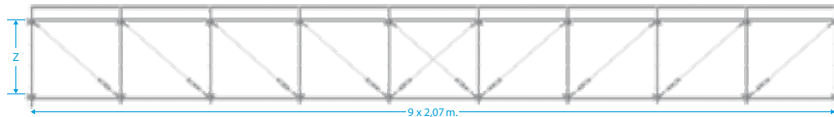
Luz máxima  
12,42 m.

Altura estática  $Z = 1,3 \text{ m}$ . (Vertical FW 1,5 m.)



Luz máxima  
15,49 m.

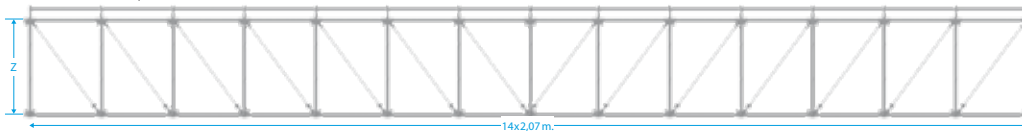
Altura estática  $Z = 1,8 \text{ m}$ . (Vertical FW 2,0 m.)



Luz máxima  
18,65 m.

### Sistema BRS

Altura estática  $Z = 2,7 \text{ m}$ .



Luz máxima  
28,01 m.

## VENTAJAS

- ▶ Enorme campo de aplicaciones.
- ▶ Perfecta integración en estructuras del sistema Allround. Los componentes se emplazan, en todas direcciones, en los ejes del sistema.
- ▶ Combinable con todos los componentes del sistema Allround.
- ▶ Alta capacidad de carga gracias al acero de alta resistencia y a su altura de diseño.
- ▶ Rápido de montar. Piezas ligeras: máximo 17,4 kg.
- ▶ Es posible la contraflecha en su montaje.
- ▶ Permite el uso como soporte o como andamio principal.
- ▶ Se puede configurar como cubierta temporal.

Estamos con usted. Donde y cuando nos necesite.

### España y Portugal

#### Central en Madrid

Laguna del Marquesado, 17  
Pol. Emp. Villaverde  
28021 Madrid  
Tel.: 91 673 38 82  
Fax: 91 673 39 50  
[layher@layher.es](mailto:layher@layher.es)

#### Delegación en Cataluña

Andorra, 50  
Pol. Ind. Fonollar  
08830 Sant Boi de Llobregat (Barcelona)  
Tel.: 93 630 48 39  
Fax: 93 630 65 19  
[layherbc@layher.es](mailto:layherbc@layher.es)

#### Delegación en Galicia

Circular Sur, 7  
Parque Empresarial de Pazos  
15917 Padrón (A Coruña)  
Telfs.: 98 119 10 72 / 88 101 05 48  
Fax: 98 119 12 53  
[layhernr@layher.es](mailto:layhernr@layher.es)

#### Delegación en Andalucía

Torre de los Herberos, 49  
Pol. Ind. Carretera de la Isla  
41703 Dos Hermanas (Sevilla)  
Tel.: 95 562 71 19  
Fax: 95 561 62 45  
[layherand@layher.es](mailto:layherand@layher.es)

#### Almacén en Valencia\*

Camí Vell D' Alzira, s/n.  
46250 L' Alcúdia (Valencia)  
Tel.: 96 254 19 86  
Fax: 96 254 18 14  
[layherval@layher.es](mailto:layherval@layher.es)

### Argentina

#### Layher Sudamericana, S.A.\*

Av. Directorio, 6052  
(1440) Ciudad de Buenos Aires  
Telefax +54 11 4686 1666  
[info@layher.com.ar](mailto:info@layher.com.ar)

### Chile

#### Layher del Pacífico, S.A.\*

Avda. Volcán Lascar, 791  
Parque Industrial Lo Boza - Pudahuel  
99014 Santiago de Chile  
Tel.: +56 2 9795700  
Fax: +56 2 9795702  
[info@layher.cl](mailto:info@layher.cl)

### Colombia

#### Layher Andina, S.A.S.\*

Parque Industrial Celta  
Bodega 151, (Km. 7 Autopista Medellín)  
Municipio de Funza - Bogotá  
PBX: +57 1 823 7677  
[gerencia@layher.com.co](mailto:gerencia@layher.com.co)

### Perú

#### Layher Perú SAC\*

Los Rosales Mz X, Lote 9  
Los Huertos de Lurín  
Lima  
Tel.: +51 1 430 3268  
+51 1 713 1691  
[comercial@layher.pe](mailto:comercial@layher.pe)

### Brasil

#### Layher Comercio de Sistemas de Andaimos Ltda.

R. Padre Luiz Chripim 100  
Cajamar - São Paulo - SP  
CEP 07790-440  
Tel.: +55 11 4448.0666  
[layher@layher.com.br](mailto:layher@layher.com.br)

### México

#### Layhermex, S.A. de C.V.

Boulevard Benito Juárez, 17 – Tultipark II  
San Mateo Cuauhtepac 54948 – Tultitlán  
Edo. de México  
Tel.: +(52) 55 5890 3610  
[layher@layher.mx](mailto:layher@layher.mx)

### Ecuador

#### Layherec, S.A.\*

Km. 14,5 Vía a Daule y Cenáculo  
Guayaquil  
Tel.: +(593) 4 2599000  
[info@layher.ec](mailto:info@layher.ec)

### Distribuidor en Venezuela

#### SIDNEY PRODUCCIONES C.A.\*

Urb. Santa Mónica, Calle Méndez con  
Avda. Teresa de la Parra y Arturo  
Michelena, Casa 13, Apdo. Postal 1060  
Caracas  
Tel.: +58 212 6900100  
+58 212 6902711  
[info@tu-andamio.com](mailto:info@tu-andamio.com)  
[ventas@tu-andamio.com](mailto:ventas@tu-andamio.com)

### Central en Alemania

#### Wilhelm Layher GmbH & Co.KG

Post Box 40  
D-74361 Güglingen-Eibensbach  
Tel.: (07135) 70 - 0  
Fax: (07135) 70 - 265  
[info@layher.com](mailto:info@layher.com)

Más información de empresas filiales y distribuidores, consultar en internet: [www.layher.es](http://www.layher.es)

**Layher** 

Siempre más. El sistema de andamios.

Todas las dimensiones y pesos incluidos en este catálogo son de carácter orientativo y están sujetos a modificaciones técnicas.

\*Pendiente de la obtención de la certificación.



	Sistema Blitz
	Sistema Allround
	Accesorios
	Sistemas de Cubrición
	Cimbras
	Sistemas para espectáculos
	Torres Móviles
	Escaleras